

# Арома Дифузер Scentiment S300

## Представяне на продукта

Арома Дифузер Scentiment S300 е най-иновативната ароматизираща система създадена с изключителен дизайн разработен в два неутрални цвята – Бял и Черен, който да подхожда интериорно за всяко едно помещение. Eco Friendly Technology – Работи със сетифицирани дифузерни масла и парфюмни композиции, произведени от най-качествените световни производители, като дифузерните масла се трансформират в нежна мист от ароматни ситни капки. Един дифузер е напълно достатъчен за ароматизиране на помещение до 300 кубически метра. Дифузера има възможност да работи поставен самостоятелно във вашето помещение с батерии или с адаптор в електрическата мрежа. Дифузера работи с най-качествената калибрирана Японска помпа с гаранция за 10 000 работни часа на помпата или 2 години. Напълно програмируем ръчно или със Scentiment APP, с много лесна настройка, не работи с аерозоли.



Подходящ е за употреба в Домове, Яхти, Хотели, Ресторанти, Брабове, Лобита, Казина, Клубове, SPA центрове, големи обществени сгради и офиси, търговски центрове и индустриални помещения, както и във всякакъв друг тип помещения.

### **Техническа Спецификация**

- Максимален капацитет на шишенцето за дифузерно масло 150 ml.
- Захранване с батерии 3 x RL20 (D-Size) или адаптор с USB - TYPE C номинално напрежение DC5V към електрическата мрежа 220V
- Консумация на ток в електрическата мрежа 1.9W
- Консумация на ток с батерии 1.5W
- Дълъг живот на батериите до 100 дена в зависимост от настройките
- Напълно безшумен < 16 dBa в сравнение с останалите дифузерни системи.
- Сертифицирани CE
- Покрива помещения до 300 кубически метра (100 кв.м помещение с височина 3 м.)
- Размер на дифузера: Д137mm/Ш66mm/В 182mm / Тегло: 0.75 кг
- Максимален разход на дифузерно масло Scentiment за 1 работен час или 60 работни минути = 4-4.5 ml.±5% (Работен час = 60 мин непрекъснато изпаряване)

[www.Scentiment.eu](http://www.Scentiment.eu)

### **Ръководство за употреба**

Моля, прочетете внимателно това ръководство за употреба, преди да използвате този продукт.

За да се избегне изтичане

на масло и повреда на оборудването,

Дифузера и бутилката с дифузерното масло трябва да бъдат задължително в изправено положение, като на снимката по-долу. Бутилката в дифузера трябва да се държи празна по време на транспортиране за да се избегне протичане на дифузерно масло.

Оборудването трябва да се поддържа в задължително в изправено положение, а когато се налива дифузерно масло, без накланяне.



Scentiment

### **Инструкция за експлоатация**

Стъпки на операцията:

1. Достъп до подходящ адаптер за захранването

Включете единия край на захранващия адаптер във входното гнездо на оборудването, а другия край в контакта 110-240V; или поставете 3 броя алкални батерии RL20 (Size-D)

2. Слек като поставите батериите или включите захранването, LCD дисплеят ще покаже системното време и работно състояние:

ON / OFF (ON (Вкл. / Изкл.)) (ON (Вкл.) Показва, че устройството е в работно състояние, OFF (Изключено) означава, че устройството работи

WOKR / STOP ("WORK" показва, че устройството работи, "STOP" показва, че устройството е в състояние на пауза);

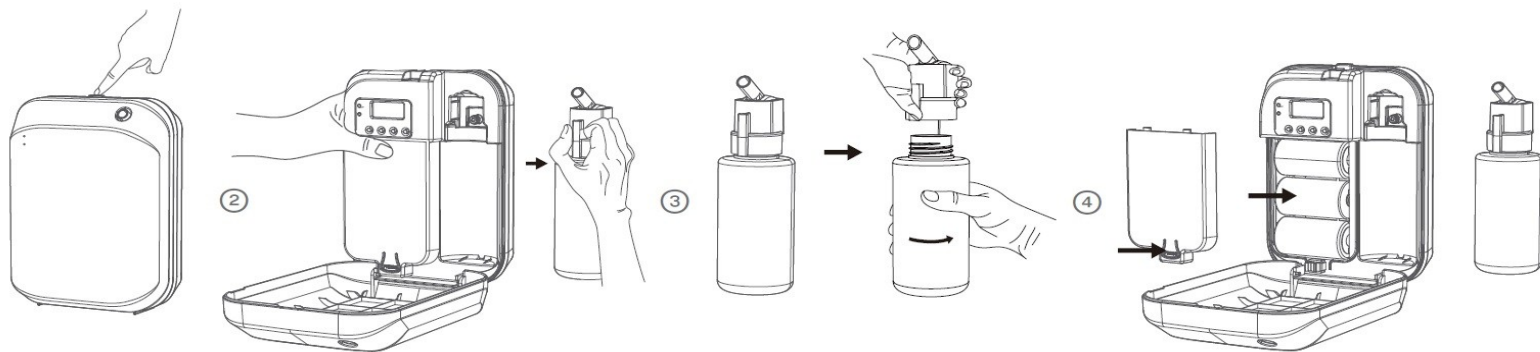
LCD екранът показва текущото време, настройката за време е 24H система;

LCD показва работната седмица за текущото действително време; От 1 - понеделник до 7 - неделя;

3. Инсталиране и подмяна на дифузерното масло:

Първият път, когато се работи с оборудването, е необходимо да затегнете бутилката с дифузерно масло и след това да включите захранването, да настроите работното време, да регулирате концентрацията на ароматизиране;

Моля, откачете захранването, когато сменяте или инсталирате консумативите, отворете предния панел на дифузера, извадете празната бутилка от маслото, като завъртите бутилката по посока, обратна на часовниковата стрелка, изсипете масло в бутилката внимателно и след това завинтете бутилката към спиралната уста по часовниковата стрелка, след това свържете захранването отново.



### **Задаване на работна настройка за период:**

Устройството може да бъде настроено за 5 различни работни периода (EVENT) и можете да изберете работния ден, който желаете

#### **] Бутон MODE:**

Превключване между различни страници, включително системното време; времето на старт ON/OFF стоп в първия период, концентрация на аромата WORK/STOP, време на старт / стоп във втория период, концентрация на аромата, време на старт / стоп в третия период, концентрация на аромата, време на старт / стоп в четвъртия концентрация на аромата.

**] Бутон SET:** Въведете настройките за избор, можете да изберете настройките, показани на LCD дисплея, включително времето, датата, концентрацията и т.н .;

**] Бутон UP]** Натиснете този бутон, за да увеличите данните за времето, концентрацията на аромата, избора на работна дата;

**] Бутон DOWN]** Натиснете този бутон, за да намалите данните за времето, концентрацията на аромата, избора на работна дата;

### **А) Ръчна Настройка**

Регулирайте времето на дисплея на оборудването според местното време, системното време е 24Н система

Първо натиснете клавиша, SET the, ще видите цифрите за "час", които мигат на LCD дисплея, натиснете / UP / DOWN, за да регулирате часа, а след това натиснете] SET to, за да завършите настройката на часа, в същото време. ще видите цифрите за "минута" мига, можете да натиснете / UP / DOWN] , за да регулирате минутата, третата натиснете] SET to, за да завършите настройките на минутите, след това номерата за "работен ден" мигат, натиснете [UP / DOWN] за да настроите работния ден, след това на четвъртия натиснете [SET] , за да потвърдите системното време;

б) Определяне на работния период

EVENT 1 – Настройка 1 (От 00:01 До 23:59)

EVENT 2 – Настройка 2 (От 00:01 До 23:59)

EVENT 3 – Настройка 3 (От 00:01 До 23:59)

EVENT 4 – Настройка 4 (От 00:01 До 23:59)

EVENT 5 – Настройка 3 (От 00:01 До 23:59)

Първо натиснете бутона] MODE display, покажете на LCD дисплея 1 EVENT 1 ON - началното време на първия период, натиснете] SET to, за да въведете настройката, настройте часа / минутата / работната дата, като натиснете / UP / DOWN ]

Второ натискане на бутона MODE display, показване на LCD дисплея 1 EVENT 1 OFF] - стоп на първия период, натиснете [SET to, за да въведете настройката, регулирайте часа / минутата чрез натискане на / UP / DOWN Трето натискане на MODE] клавиш, показва на дисплея на ON Работи / OFF Почива] - концентрация на аромата на първия период, натискане на бутона] SET за регулиране на концентрацията WORK/STOP с бутона UP/DOWN; Ако трябва да зададете повече работни периоди, продължете да натискате клавиша [MODE], докато всички периоди са определени;

**Забележка** ако желаете дифузерната система да работи след 23:59 час пример на желаната настройка от 07:30 до 02:30, тогава ще е необходимо да настроите

EVENT 1 от 07:30 до 23:59 и EVENT 2 от 00:01 до 02:00 часа.

Настройка за изпаряване от 3 до 8 секунди, Настройка за почивка от 90 до 600 секунди

Когато задавате работния период, времето за изключване не трябва да е по-рано от времето за зареждане.

### **Б) Настройка с Bluetooth в приложението от QR Code**

#### **Поддръжка на оборудването:**

Ако оборудването не се използва дълго време, е необходимо да се измие разпръсквателната дюза, като това се прави чрез изливане на чист етилов спирт в бутилка на дифузера и той се пусне да работи в продължение на 10-15 минути.

**Задължителна поддръжка:** изливане на чист етилов спирт в празната бутилка, отворете оборудването и го оставете да работи 10-15 минути, след това изключете уреда, излейте алкохола и поставете бутилката обратно в машината;

**Съвет:** На всеки 3 месеца е препоръчително да правите това почистване на дюзите, като за това ползвайте чист етилов спирт.