

Арома Дифузер Scentiment S1200

Представяне на продукта

Арома Дифузер Scentiment S1200 е най-иновативната ароматизираща система създадена с изключителен дизайн разработен в два неутрални цвята – Бял и Черен, който да подхожда интериорно за всяко едно помещение. Eco Friendly Technology – Работи със сетифицирани дифузерни масла и парфюмни композиции, произведени от най-качествените световни производители, като дифузерните масла се трансформират в нежна мист от ароматни ситни капки. Един дифузер е напълно достатъчен за ароматизиране на помещение до 1200 кубически метра. Дифузера има възможност да работи поставен самостоятелно във вашето помещение или да бъде монтиран във вентилационна или климатична система. Дифузера работи с най-качествената калибрирана Японска помпа с гаранция за 10 000 работни часа на помпата или 2 години. Напълно програмираем с много лесна настройка, не работи с аерозоли.



Inspired by scent



Подходящ е за употреба в Домове, Яхти, Хотели, Ресторанти, Брабове, Лобита, Казина, Клубове, SPA центрове, големи обществени сгради и офиси, търговски центрове и индустриални помещения, както и във всякакъв друг тип помещения.

Техническа Спецификация

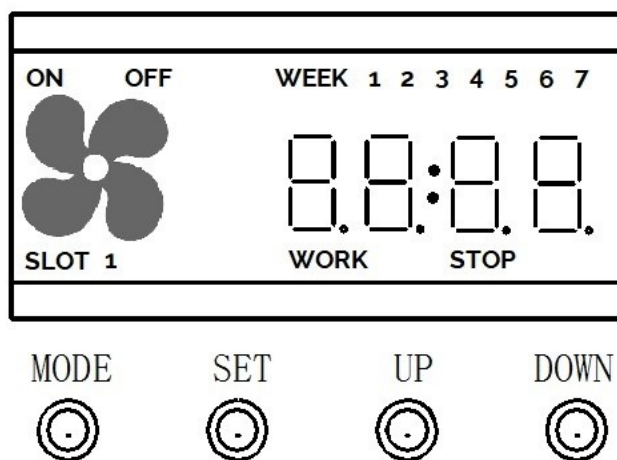
- Дифузера разполага с вентилатор за по-добро разпръскване на аромата.
- Максимален капацитет на шишенцето за дифузерно масло 180 ml.
- Захранване с адаптор с номинално напрежение DC12V към електрическата мрежа 220V
- Консумация на ток 5-8W
- Напълно безшумен < 16 dBa в сравнение с останалите дифузерни системи
- Сертифицирани CE
- Покрива помещения до 1200 кубически метра (400 кв.м помещение с височина 3 м.)
- Размер на дифузера: Д155mm/Ш70mm/В 215mm / Тегло: 0.95 кг
- Максимален разход на дифузерно масло Scentiment за 1 работен час или 60 работни минути = 0.8-1.0 ml.±5% (Работен час = 60 мин непрекъснато изпаряване)

www.Scentiment.eu

Ръководство за употреба

Моля, прочетете внимателно това ръководство за употреба, преди да използвате този продукт.

За да се избегне изтичане на масло и повреда на оборудването, Дифузера и бутилката с дифузерното масло трябва да бъдат задължително в изправено положение, като на снимката по-долу. Бутилката в дифузера трябва да се държи празна по време на транспортиране за да се избегне протичане на дифузерно масло. Оборудването трябва да се поддържа в задължително в изправено положение, а когато се налива дифузерно масло, без накланяне.



Инструкция за експлоатация

Стъпки на операцията:

1. Достъп до подходящ адаптер за захранването

Включете единия край на захранващия адаптер във входното гнездо на оборудването, а другия край в контакта 110-240V;

2. Включете захранването, LCD дисплеят ще покаже системното време и работно състояние:

ON / OFF (ON (Вкл. / Изкл.)) (ON (Вкл.) Показва, че устройството е в работно състояние, OFF (Изключено) означава, че устройството работи

WOKR / STOP ("WORK" показва, че устройството работи, "STOP" показва, че устройството е в състояние на пауза);

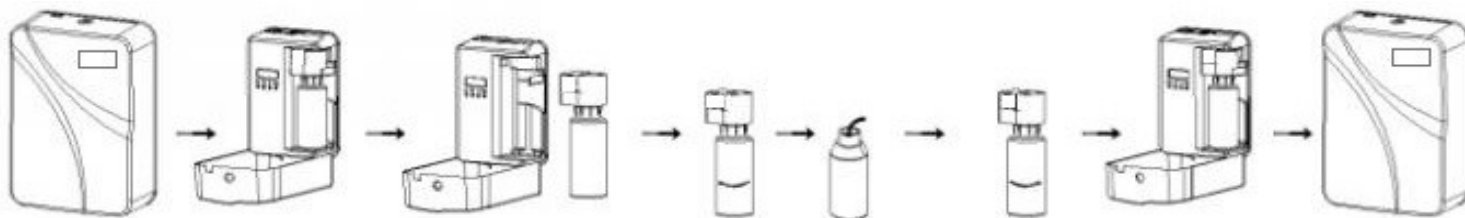
LCD екранът показва текущото време, настройката за време е 24H система;

LCD показва работната седмица за текущото действително време; От 1 - понеделник до 7 - неделя;

3. Инсталиране и подмяна на дифузерното масло:

Първият път, когато се работи с оборудването, е необходимо да затегнете бутилката с етерично масло и след това да включите захранването, да настроите работното време, да регулирате концентрацията на ароматите;

Моля, откачете захранването, когато сменяте или инсталирате консумативите, отворете предния панел на дифузера, извадете празната бутилка от маслото, като завъртите бутилката по посока, обратна на часовниковата стрелка, изсипете масло в бутилката внимателно и след това завинтете бутилката към спиралната уста по часовниковата стрелка, след това свържете захранването отново.



Задаване на работна настройка за период:

Устройството може да бъде настроено за 5 различни работни периода и можете да изберете работния ден, който желаете

】 Бутон MODE:

Превключване между различни страници, включително системното време; времето на старт ON/OFF стоп в първия период, концентрация на аромата WORK/STOP, време на старт / стоп във втория период, концентрация на аромата, време на старт / стоп в третия период, концентрация на аромата, време на старт / стоп в четвъртия концентрация на аромата.

Натиснете дълго **】 Бутон MODE** за 10 сек, за да възстановите фабричните настройки.

】 Бутон SET: Въведете настройките за избор, можете да изберете настройките, показани на LCD дисплея, включително времето, датата, концентрацията и т.н .; дълго натискане 10S за заключване / отключване на работата на устройството;

】 Бутон UP】 Натиснете този бутон, за да увеличите данните за времето, концентрацията на аромата, избора на работна дата;

】 Бутон DOWN】 Натиснете този бутон, за да намалите данните за времето, концентрацията на аромата, избора на работна дата;

а) Настройка на системното време

Регулирайте времето на дисплея на оборудването според местното време, системното време е 24H система

Първо натиснете клавиша, SET the, ще видите цифрите за "час", които мигат на LCD дисплея, натиснете / UP / DOWN, за да регулирате часа, а след това натиснете **】 SET to**, за да завършите настройката на часа, в същото време. ще видите цифрите за "минута" мига, можете да натиснете / UP / DOWN **】** , за да регулирате минутата, третата натиснете **】 SET to**, за да завършите настройките на минутите, след това номерата за "работен ден" мигат, натиснете **【UP / DOWN】** за да настроите работния ден, след това на четвъртия натиснете **【SET】** , за да потвърдите системното време;

б) Определяне на работния период

SLOT 1 – Настройка 1 (От 00:01 До 23:59)

SLOT 2 – Настройка 2 (От 00:01 До 23:59)

SLOT 3 – Настройка 3 (От 00:01 До 23:59)

SLOT 4 – Настройка 4 (От 00:01 До 23:59)

SLOT 5 – Настройка 3 (От 00:01 До 23:59)

Първо натиснете бутона **】 MODE display**, покажете на LCD дисплея 1 SLOT 1 ON - началното време на първия период, натиснете **】 SET to**, за да въведете настройката, настройте часа / минутата / работната дата, като натиснете / UP / DOWN **】**

Второ натискане на бутона MODE display, показване на LCD дисплея 1 SLOT 1 OFF **】** - стоп на първия период, натиснете **【SET to**, за да въведете настройката, регулирайте часа / минутата чрез натискане на / UP / DOWN Трето натискане на E MODE **】** клавиш, показва на дисплея на ON Работи / OFF Почива **】** - концентрация на аромата на първия период, натискане на бутона **】 SET adjust** за регулиране на концентрацията WORK/STOP с бутона UP/DOWN; Ако трябва да зададете повече работни периоди, продължете да натискате клавиша [MODE], докато всички периоди са определени;

Примерни Настройки:

5% = 10 сек. работи – 190 сек. Почива,

15 % = 30 сек. работи – 170 сек. Почива,

25% = 50 сек. работи – 150 сек. Почива,

35% = 70 сек. работи – 130 сек. Почива,

45% = 90 сек. работи – 110 сек. Почива,

55% = 110 сек. работи – 90 сек. Почива,

65% = 130 сек. работи – 70 сек. Почива,

75% = 150 сек. работи – 50 сек. Почива,

85% = 170 сек. работи – 30 сек. Почива,

95% = 190 сек. работи – 10 сек. Почива

10% = 20 сек. работи – 180 сек. Почива,

20% = 40 сек. работи – 160 сек. Почива,

30% = 60 сек. работи – 140 сек. Почива,

40% = 80 сек. работи – 120 сек. Почива,

50% = 100 сек. работи – 100 сек. Почива,

60% = 120 сек. работи – 80 сек. Почива,

70% = 140 сек. работи – 600 сек. Почива,

80% = 160 сек. работи – 40 сек. Почива,

90% = 180 сек. работи – 20 сек. Почива,

в) Внимание:

Когато задавате работния период, времето за изключване не трябва да е по-рано от времето за зареждане.

Ако работният период трябва да обхване 00:00, е необходимо тези два периода да се определят отделно.

Пример ако искаме да настроиме дифузера от 08:00 до 02:00 часа.

Трябва да настроим

SLOT – 1 от 08:00 до 23:59 + SLOT – 2 от 00:01 до 02:00 часа.

Поддръжка на оборудването:

Ако оборудването не се използва дълго време, е необходимо да се измие разпръсквателната дюза, като това се прави чрез изливане на чист етилов спирт в бутилка на дифузера и той се пусне да работи в продължение на 10-15 минути.

Задължителна поддръжка: изливане на чист етилов спирт в празната бутилка, отворете оборудването и го оставете да работи 10-15 минути, след това изключете уреда, излейте алкохола и поставете бутилката обратно в машината;

Съвет: На всеки 3 месеца е препоръчително да правите това почистване на дюзите, като за това ползвайте чист етилов спирт.

www.Scentiment.eu